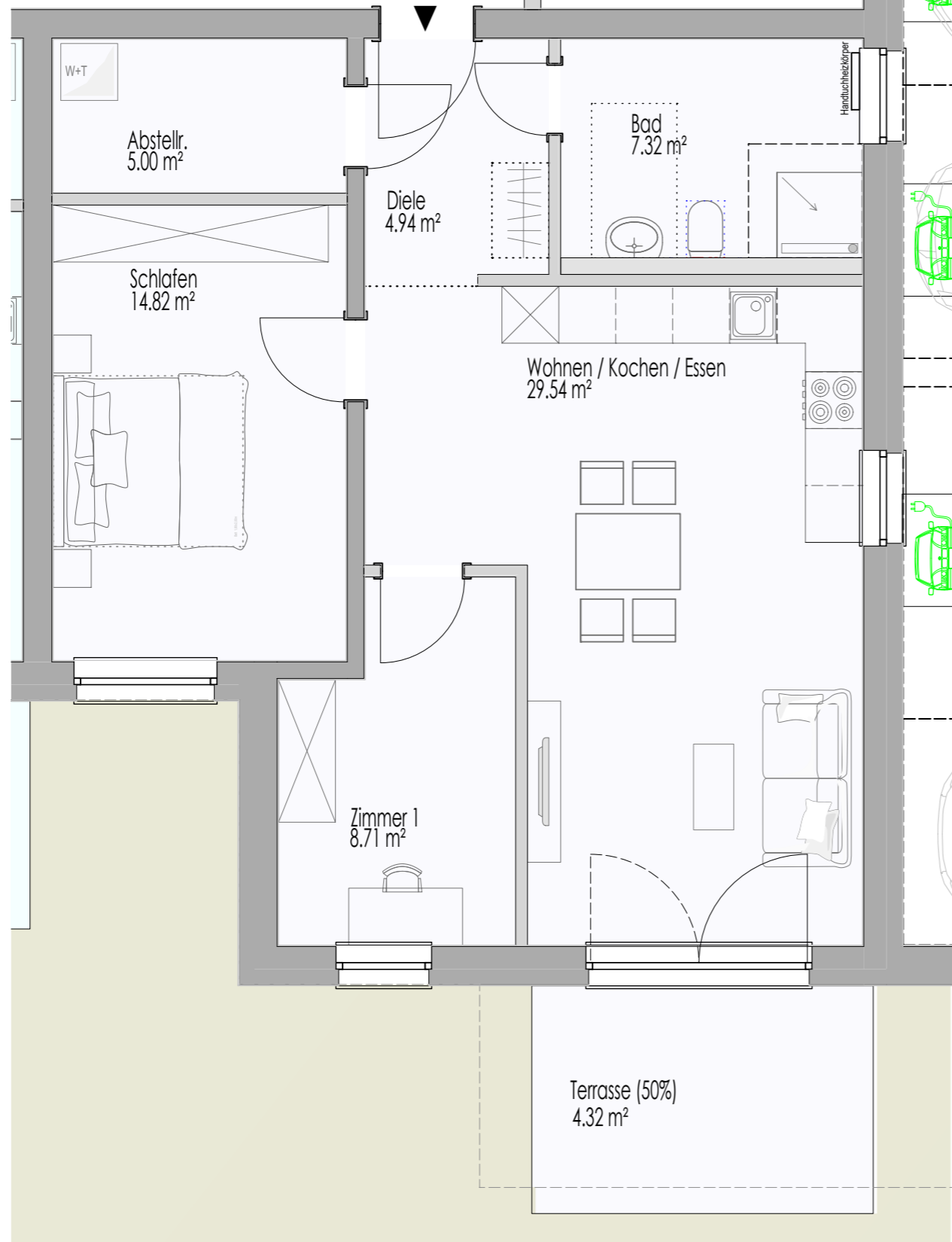
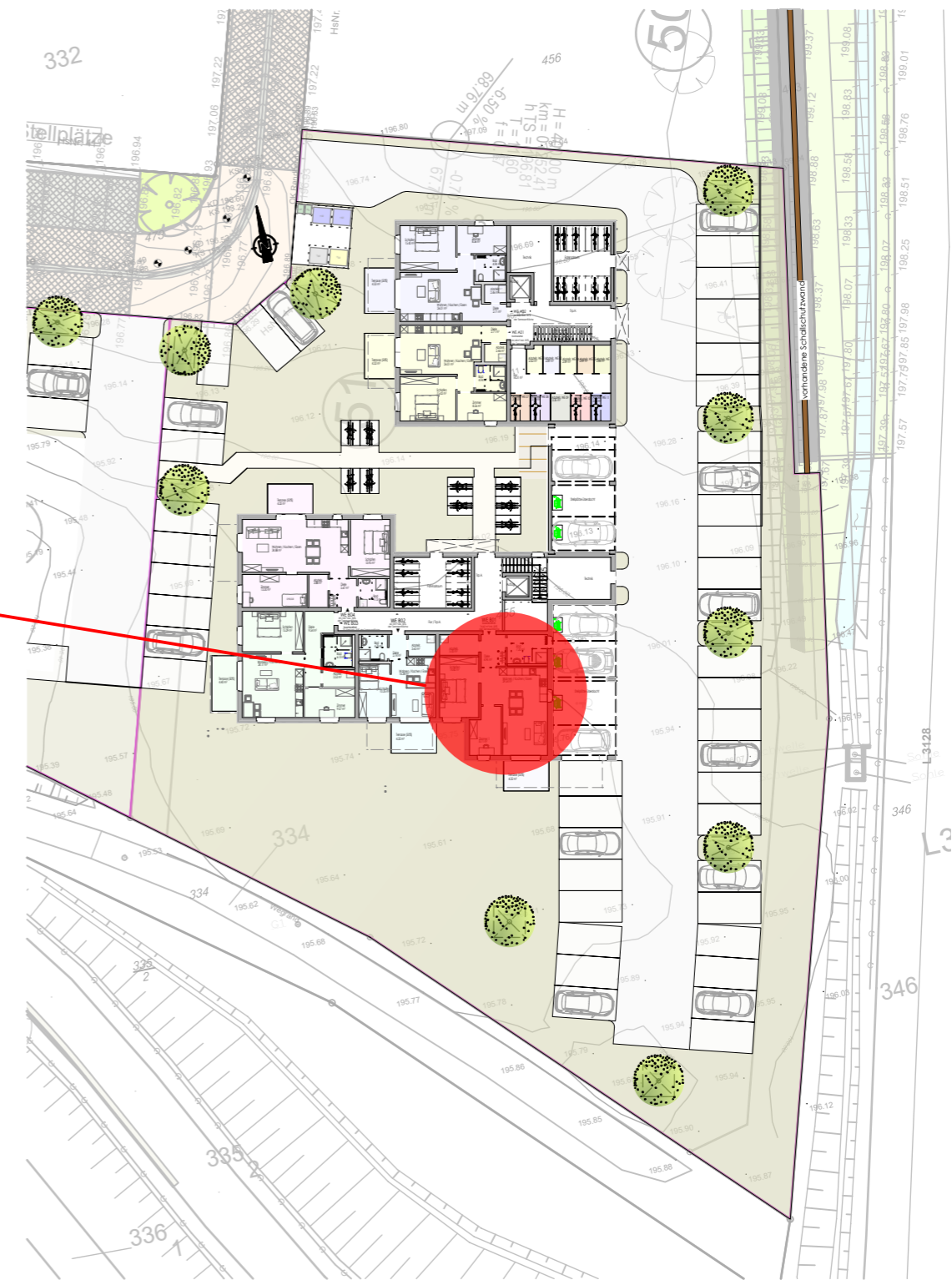


Trp.H.

**WE B01**  
barrierefrei  
74,65 m<sup>2</sup> inkl. 50%  
der Terrassenfläche



## Übersicht Außenanlage



## GEBÄUDE B - Erdgeschoss - Wohnung 01 (74,65m<sup>2</sup>)

Neubau von 2 Mehrfamilienhäusern mit dazugehöriger Stellplatzanlage, Bonhoefferstraße 44, 35418 Buseck

Planstand 03.11.2023